



НАЦИОНАЛЬНЫЙ ИССЛЕДОВАТЕЛЬСКИЙ
УНИВЕРСИТЕТ

Организация студенческой оценки преподавателей и учебных курсов в НИУ ВШЭ

Камальдинова Лидия

Центр внутреннего мониторинга НИУ ВШЭ

Для чего нужно оценивать преподавание и учебные курсы?

Администрация: основа для принятия управленческих решений

- По каким критериям принять решение о найме преподавателя?
- Как понять, что тот или иной преподаватель (а) не подходит для преподавания определенного курса, (б) не подходит для преподавания определенным группам студентов, (в) не подходит для преподавания в университете/на образовательной программе?
- Как сделать так, чтобы выпускники были более конкурентоспособными на рынке труда?

Преподаватель: рефлексия своей деятельности

- Как преподавателю самому понять, что он мог бы делать лучше как преподаватель?
- Как преподавателю понять, почему студенты спят/скачают на занятиях, не читают тексты?

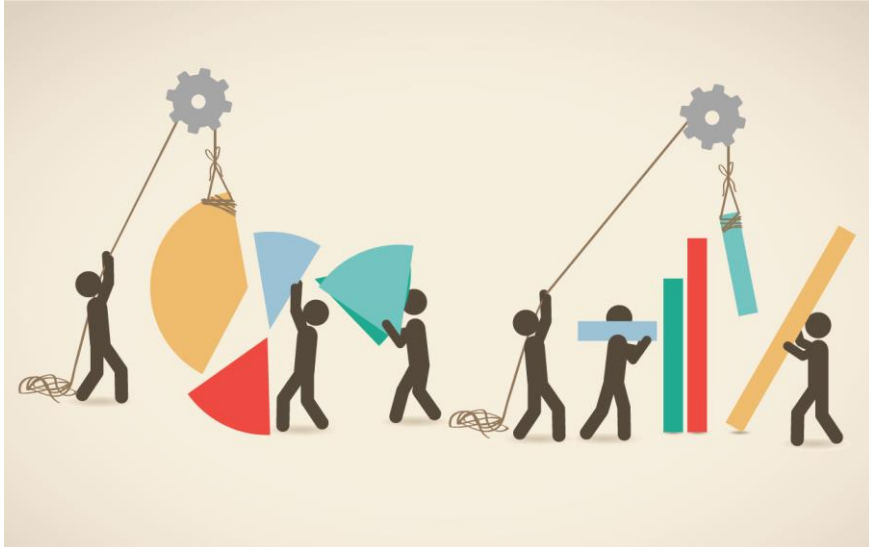


Студенты: информация для выбора курса; участие в формировании учебного плана

- Как выявить скрытое непонимание между преподавателем и студентами?
- Как воспринимается учебный процесс студентами и что мы можем сделать, что его улучшить?

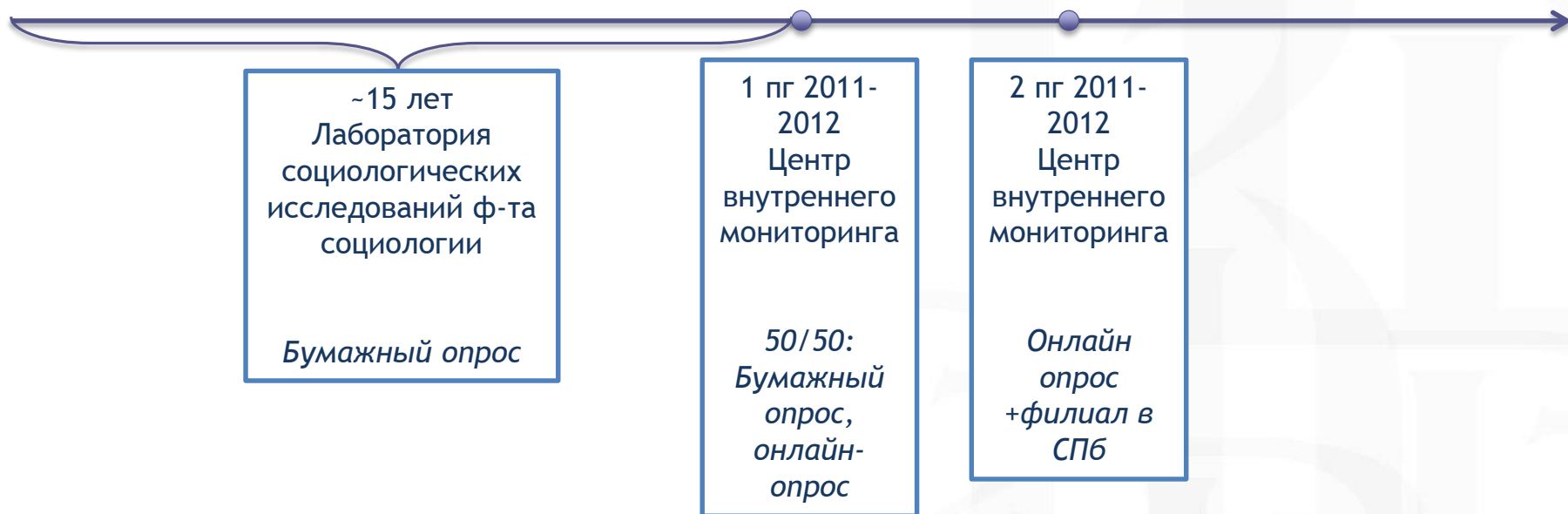
Источники данных

- **Характеристики преподавателя и курса:** соответствие формальным и неформальным требованиям, концепции образовательной программы
- **Процесс обучения:** соответствие формальным требованиям (сроки, форма оценивания и т.п.), **оценка студентов**, оценка коллег (peer-review), самооценка
- **Результат обучения:** (независимые) экзамены, оценка выпускников, оценка работодателей



Рейтингование преподавателей в НИУ ВШЭ

- **Цель** - обеспечение обратной связи от студентов по поводу качества преподавания учебных дисциплин.
- **Где использовались результаты:** конкурс ППС, руководство департаментов/образовательных программ, преподаватели



Рейтингование преподавателей в НИУ ВШЭ: отклик

Период	Отклик
1 полугодие 2012-2013	38%
2 полугодие 2012-2013	27%
1 полугодие 2013-2014	28%
2 полугодие 2013-2014	26%
1 полугодие 2014-2015	38%
2 полугодие 2014-2015	32%

Недостатки старой системы

- Низкий отклик, особенно проблематичен на небольших курсах > результаты не всегда можно было использовать для принятия решений
- Новые форматы учебных курсов. Индивидуализация учебных планов (кейс факультета математики. Майноры. Маг-лого)
- Оценивание 2 раза в год, по ряду курсов уже выставлены оценки

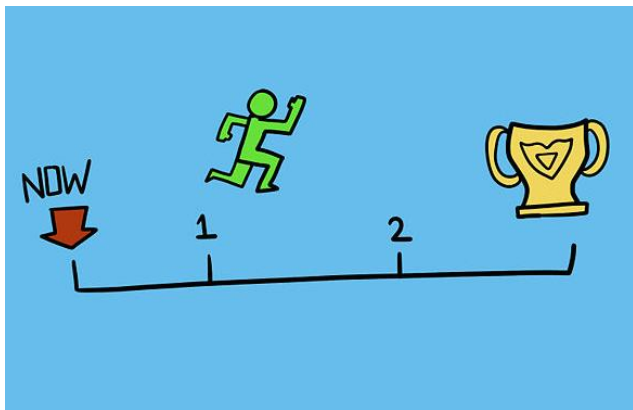


«Перезагрузка» рейтингования преподавателей: студенческая оценка преподавания (СОП)

Что нового?

Предпосылки

- Все студенты должны принимать участие в оценке преподавания
- Необходимо получить оценку не только работы преподавателей, но и качества учебных курсов
- Необходимо проводить оценивание до выставления оценок по предмету (каждый модуль)
- Необходимо обеспечить кастомизацию анкеты для каждого студента



Решение

- Реализуется в среде LMS
- Начинается за 3 недели до начала сессии каждый модуль
- Для студентов участие в оценивании является обязательным (можно не поставить оценки, но зайти обязательно).
- Систематическое неучастие в студенческой оценке преподавания приводит к дисциплинарным взысканиям (1 раз - замечание от декана, 2 раза - выговор, 3 раза - отчисление из университета)
- Анонимность оценок студентов
- Техническая реализация обеспечивает кастомизацию анкеты (в том числе, заполнение на английском языке)

Критерии оценки преподавания

Учебные курсы:

- Полезность курса для вашей будущей карьеры
- Полезность курса для расширения кругозора и разностороннего развития
- Новизна полученных знаний
- Сложность курса для успешного прохождения (1 - курс легкий, 5 - курс сложный)

Преподаватели (отдельно для лекторов и семинаристов):

- Ясность требований, предъявляемых к студентам
- Ясность и последовательность изложения материала
- Контакт преподавателя с аудиторией
- Возможность внеаудиторного общения по учебным и научным вопросам

5-балльная шкала + Затрудняюсь ответить

Оценка посещаемости



СОП: отклик

Период	Отклик по Москве
1 полугодие 2014-2015	38%
2 полугодие 2014-2015	32%
1 модуль 2015-2016 (эксперимент! Факультет экономических наук)	82%
2 модуль 2015-2016 (эксперимент! Региональные кампусы и 50% факультетов Москвы)	92%
3 модуль 2015-2016	89%
4 модуль 2015-2016	91%
1 модуль 2016-2017	89%

Представление результатов СОП

Средние оценки по каждому критерию

Стандартное отклонение

Количество студентов, поставивших балл
(от 1 до 5)

Текстовые комментарии

Доставка результатов:

1. Сборник результатов по образовательной программе: средние оценки + комментарии студентов об учебном плане
2. Сборник результатов по преподавателям одного факультета/департамента
3. Индивидуальные результаты преподавателя доступны в личном кабинете на сайте
4. В планах: отображение статуса «лучшая дисциплина» на портале

Результаты СОП используются для корректировки учебных планов, аттестации программ, в конкурсе на замещение должностей ППС



Методические наблюдения

- Критерии оценки преподавателей и критерии оценки учебного курса слабо коррелируют между собой. Это говорит о том, что студенты отдельно оценивают преподавателей и дисциплины, и результаты этих оценок могут не совпадать.
- Оценки преподавателей коррелируют между собой сильнее, чем оценки учебных дисциплин. Таким образом, можно предположить, что за различным параметрами оценки преподавателя стоит единый латентный фактор (например, личность лектора/семинариста), в то время как при оценивании курса студенты дифференцируют предложенные аспекты.
- «Сложность курса для успешного прохождения» коррелирует только с параметром «новизна полученных знаний». Это означает, что более сложные курсы не получают сравнительно низкие оценки.
- В среднем преподавателей оценивают выше, чем учебные дисциплины.



Опасения перехода на новую систему

- Увеличение отклика приведет к смещению оценок (систематических смещений не обнаружено)
- Обязательность участия приведет к прокликиванию ответов (прокликивание есть, но масштабы незначительны - <3%)
- Студенты, отметившие, что не посещали занятия преподавателя, в большинстве случаев указывали «Затрудняюсь ответить»





НАЦИОНАЛЬНЫЙ ИССЛЕДОВАТЕЛЬСКИЙ
УНИВЕРСИТЕТ

Спасибо за внимание!

Студенческая оценка преподавания в НИУ ВШЭ: <https://www.hse.ru/evaluation/>

Чириков Игорь ichirikov@hse.ru

Груздев Иван igruzdev@hse.ru

Камальдинова Лидия lkamaldinova@hse.ru